

Der Verein

Der NHW e.V. wurde 1976 von engagierten Mitgliedern der Ev. Johanneskirchengemeinde Lichterfelde West mit dem Ziel gegründet, Alternativen zur klassischen Heimerziehung zu entwickeln. Bis heute sorgt er sich als freier Träger der Jugendhilfe um die Belange von Kindern, Jugendlichen und Familien. Unsere Angebote der ambulanten, stationären und offenen Jugend- und Familienhilfe sind ebenso vielfältig und unterschiedlich wie die sozialen und individuellen Probleme der Menschen, die unsere Unterstützung suchen.

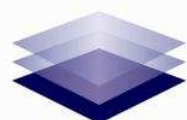
Ihre Bedürfnisse, Wünsche und Stärken sind unsere erste Orientierung.

Das Besondere: Nicht Profis suchten sich Ehrenamtliche zur Unterstützung, sondern Ehrenamtliche suchten sich Profis zur qualifizierten Betreuung von Kindern und Jugendlichen.

Auch wenn die finanziellen Spielräume enger werden, während gleichzeitig die fachlich-administrativen Anforderungen stetig steigen, tun wir weiterhin alles dafür, exzellente pädagogische Fachkräfte zu sein und zugleich "Spezialisten für die Normalität" in unseren Kiezen zu bleiben.

Gegenseitige Achtung, Wertschätzung, Transparenz und Verbindlichkeit bilden die grundlegenden Werte, die unser Handeln bestimmen.

Der NHW e.V. ist Mitglied in der



Initiative
Transparente
Zivilgesellschaft



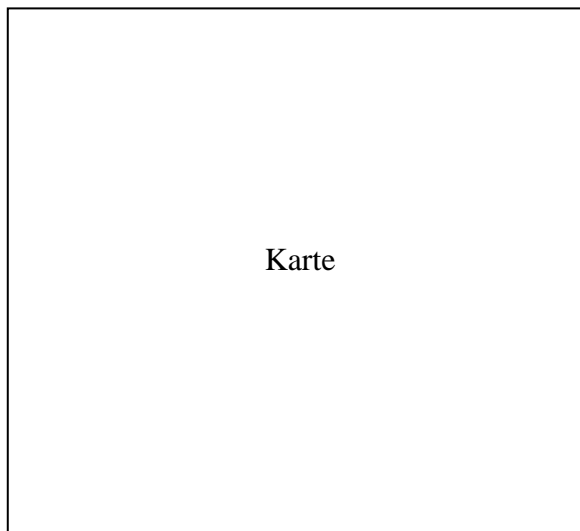
NHW Geschäftsstelle

Drakestr. 30
12205 Berlin

Telefon: 030/833 70 06

Telefax: 030/833 94 58

e-mail: nhw@nhw-berlin.de
website: www/nhw-berlin.de



Karte

Bankverbindung:
Bank für Sozialwirtschaft, BLZ 100 205 00
Konto 311 26 00

NHW e.V.



**ambulante,
stationäre und
offene Angebote für
Kinder, Jugendliche und
Familien**

Stand: 2013

NHW e.V. – Nachbarschaft hilft Wohngemeinschaft – Alle Angebote 2013

Kinderschutzstellen / Erziehungsstellen*

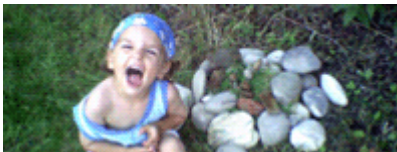
Tel: 797 028 40 www.nhw-ev.de



Sorgfältig ausgewählte Familien mit mindestens einem pädagogisch qualifizierten Elternteil, die kleine und kleinste Kinder (0-6 Jahre) in ihrer eigenen Wohnung aufnehmen. In der Regel Einzelunterbringung, selten 2 Plätze in einer Familie. Schnelle Unterbringung in Krisensituationen, auch in Folge von oder als Inobhutnahme möglich. Besondere Eignung für Unterbringungen mit Kinderschutzbedarf (Anonymität), auch bei erhöhtem Betreuungs- und/oder Pflegeaufwand. Begleiteter Umgang, umfassende Diagnostik. Elternarbeit, Perspektivklärung und Rückkehroption als integrierte Leistungen bei entsprechender Hilfeplanung.

Kinderwohngruppen*

Tel: 833 70 06 www.nhw-ev.de



2 Erziehungswohngruppen mit innewohnenden Pädagogen/-innen in Lichterfelde West. (je 4 Plätze) Aufnahmealter zw. 4 und 15 Jahren, jüngere Kinder im Einzelfall. Mittel- bis langfristige Perspektive. Inklusiver Ansatz: auch für Kinder mit besonderem z.B. heilpädagogischem Betreuungs- oder Förderbedarf. Sorgfältige begleitende Familienarbeit. Z.T. erlebnispädagogische Elemente.

Betreutes Jugendwohnen LiVe*

Tel: 833 46 16 www.nhw-ev.de



WG und Einzelwohnen als Platz zum Erwachsenwerden für Jugendliche von 15-21 Jahren, die wg. Problemen nicht zu Hause wohnen können, ein Mindestmaß an Selbständigkeit mitbringen und den eigenen Weg ins Erwachsenenleben aktiv suchen wollen. Keine Gewalt, kein alltagsbestimmender Drogengebrauch. Betreuungsschwerpunkt nachmittags und abends in der Woche und am Wochenende, zusätzlich mehrmals in der Woche frühmorgens Wecken. Angebot von Familienarbeit, enge Zusammenarbeit mit Schulen, Ausbildungsstätten. Freizeit, Reisen und alles was dazu gehört.

WG bei Essstörungen Bitter & Süß*

Tel: 831 42 39 oder 46 99 11 11
www.bitter-und-suess.de



2 spezialisierte WGs in Lichterfelde West für junge Menschen von 15 - 27 Jahren mit einer Essstörung. Betreute Mahlzeiten, Gewichtskontrollen, Ernährungsberatung und in Kooperation mit der Beratungsstelle Dick & Dünn Berlin spezielle Gruppen- und Beratungsangebote für die Jugendlichen und die Eltern. Enge Zusammenarbeit mit den behandelnden Ärzten/-innen.

PuK - Paten und Kinder

Tel: 833 70 06 www.puk-in-berlin.de



Paten/-innen sind verantwortungsbewusste, ehrenamtlich engagierte Erwachsene, die sich regelmäßig für 2-4 Stunden pro Woche mit ihrem Patenkind treffen zwecks gemeinsamer Unternehmungen. Sie sollten in erreichbarer Nähe des Patenkindes leben und für ein mindestens einjähriges Engagement bereit sein. Wir suchen die Paten/-innen, bilden sie aus und begleiten sie beim Kennenlernen und später.

PiK – Pflegekinder im Kiez gGmbH

Tel: 612 27 35 www.pflegekinderimkiez.de



Für die Bezirke Friedrichshain-Kreuzberg und Neukölln werden Pflegefamilien gesucht, ausgebildet und begleitet.

Gruppe "Ein gutes Leben leben"

www.einguteslebenleben.wordpress.com



Offene, selbsterfahrungsorientierte Psychodrama- Gruppe, die Zugänge zu Lebensthemen jeglicher Art, zu Einstellungen, Verhaltensweisen und neuen Konfliktlösungen eröffnet. Für Erwachsene.

**Zusätzlich bieten wir flexible ambulante Hilfeformen an, je nach Bedarf als Ergänzung, Nachversorgung oder als Alleinhilfe im Einzelfall.*